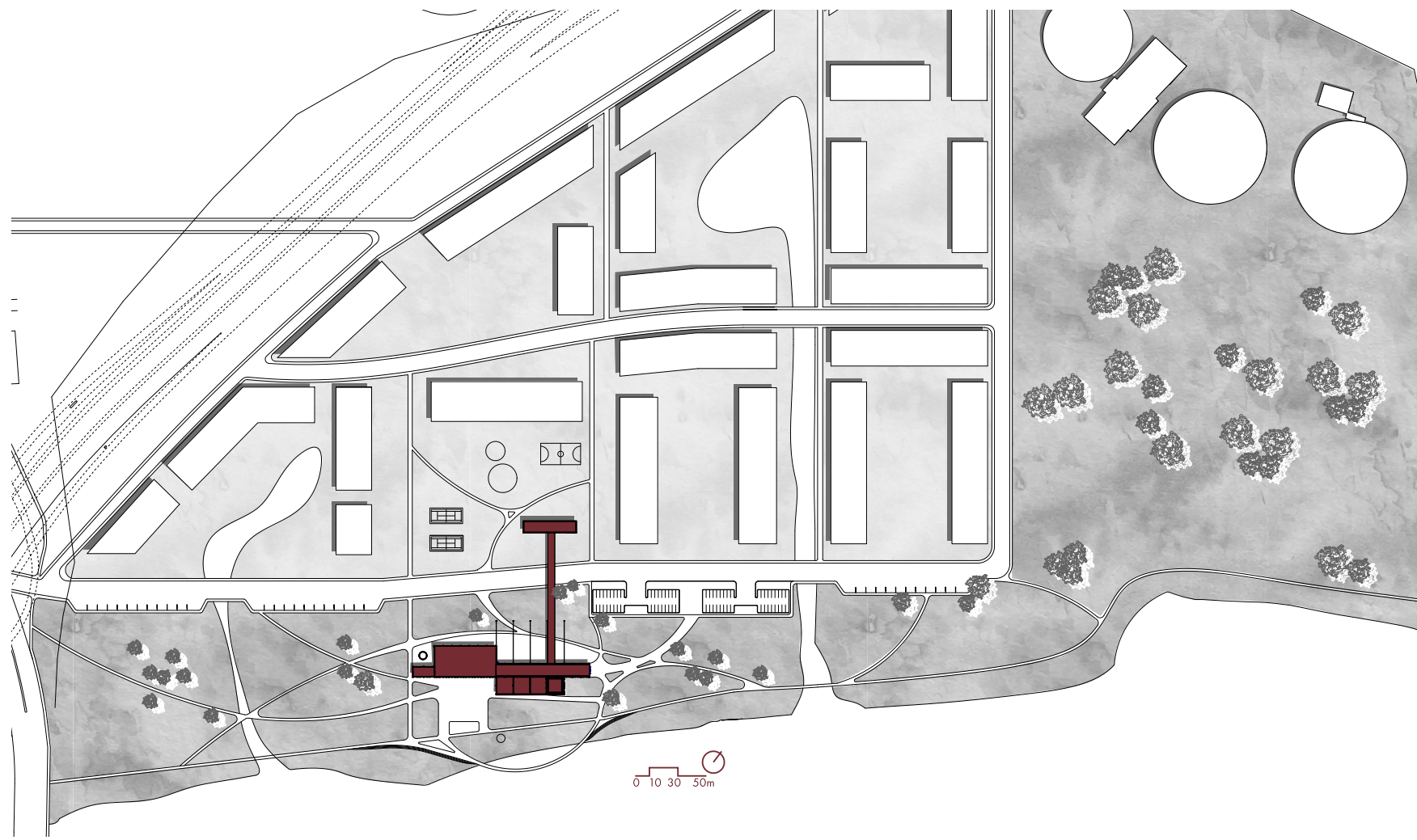


# De la page blanche à la résilience

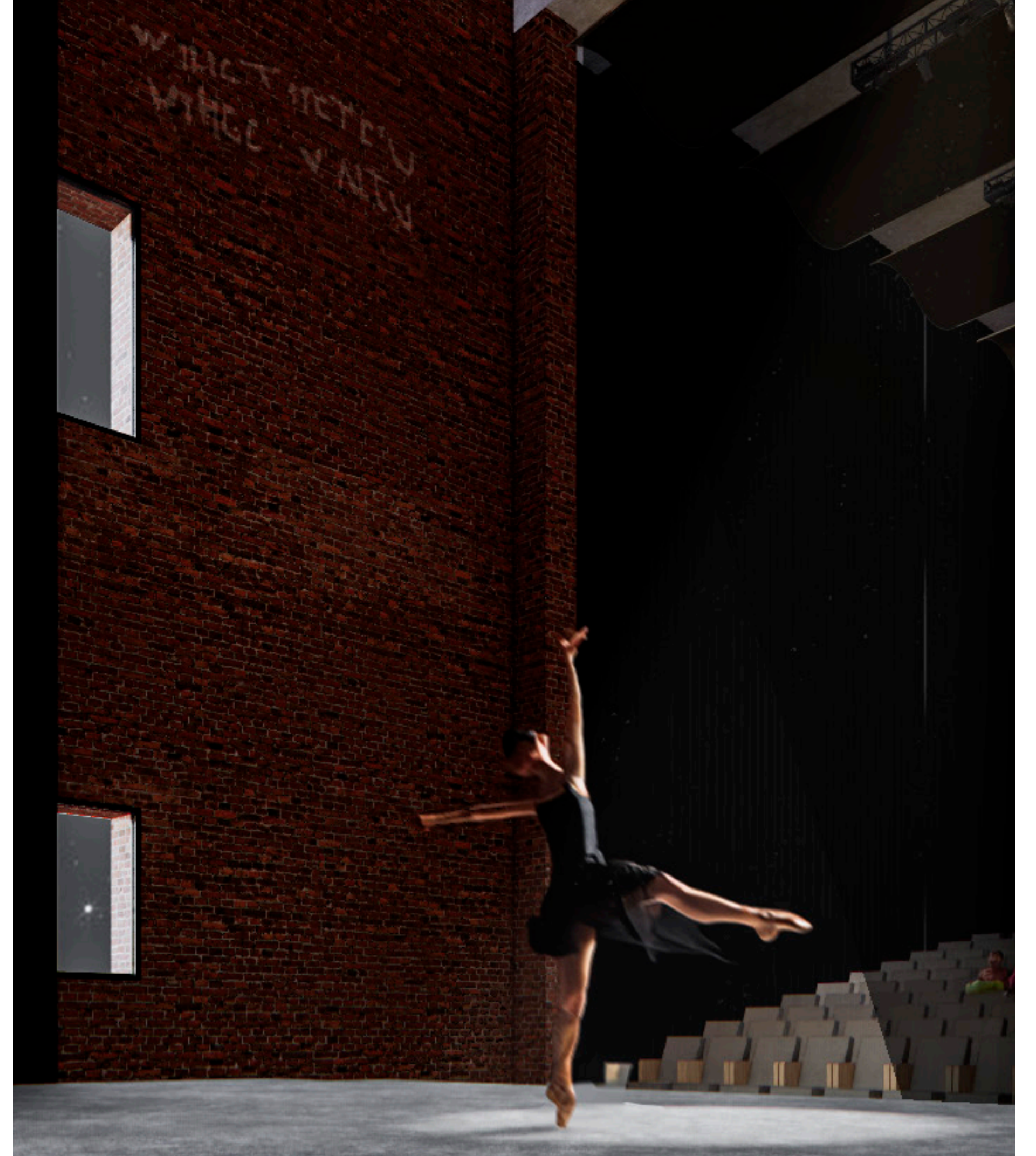
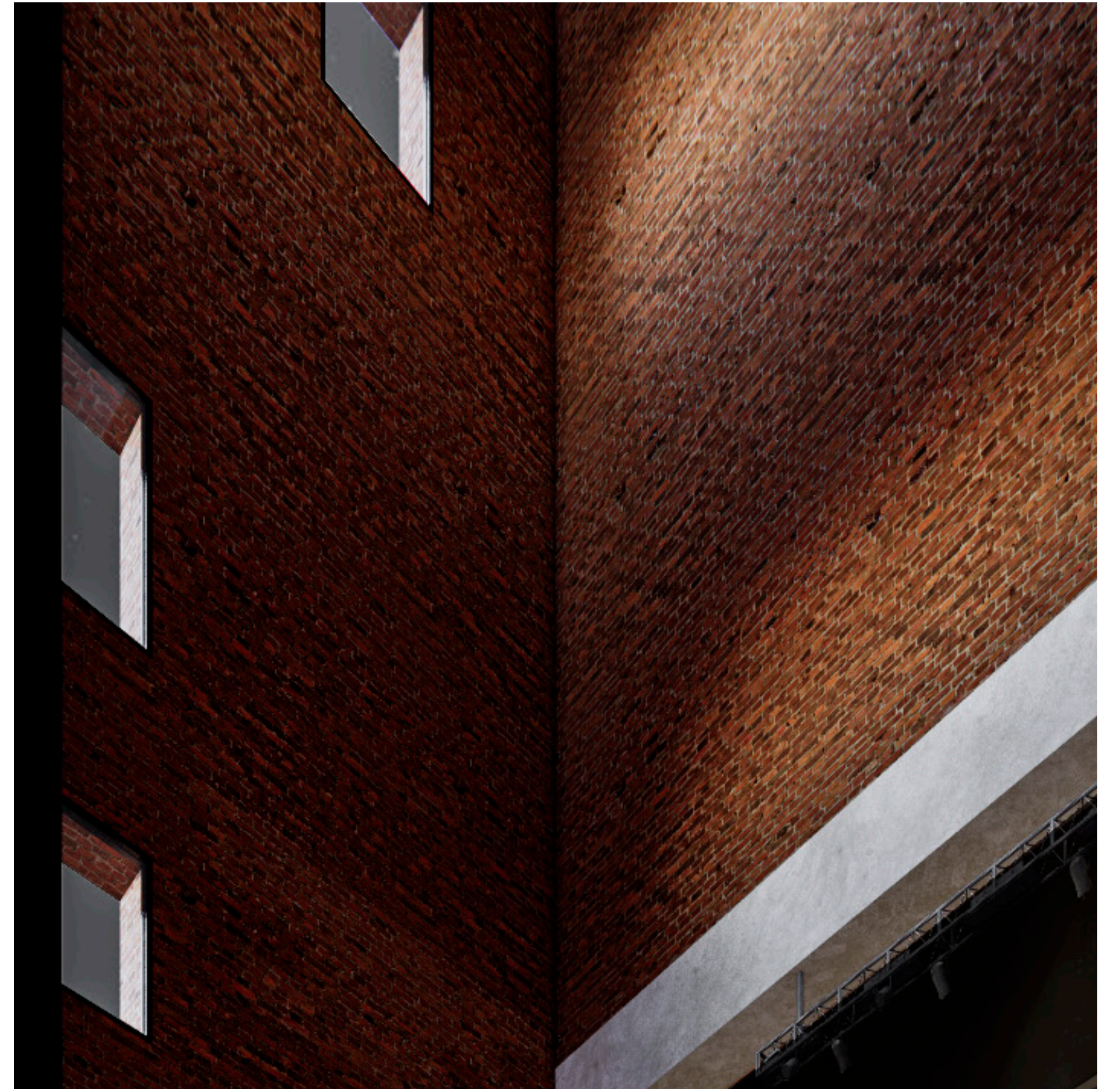
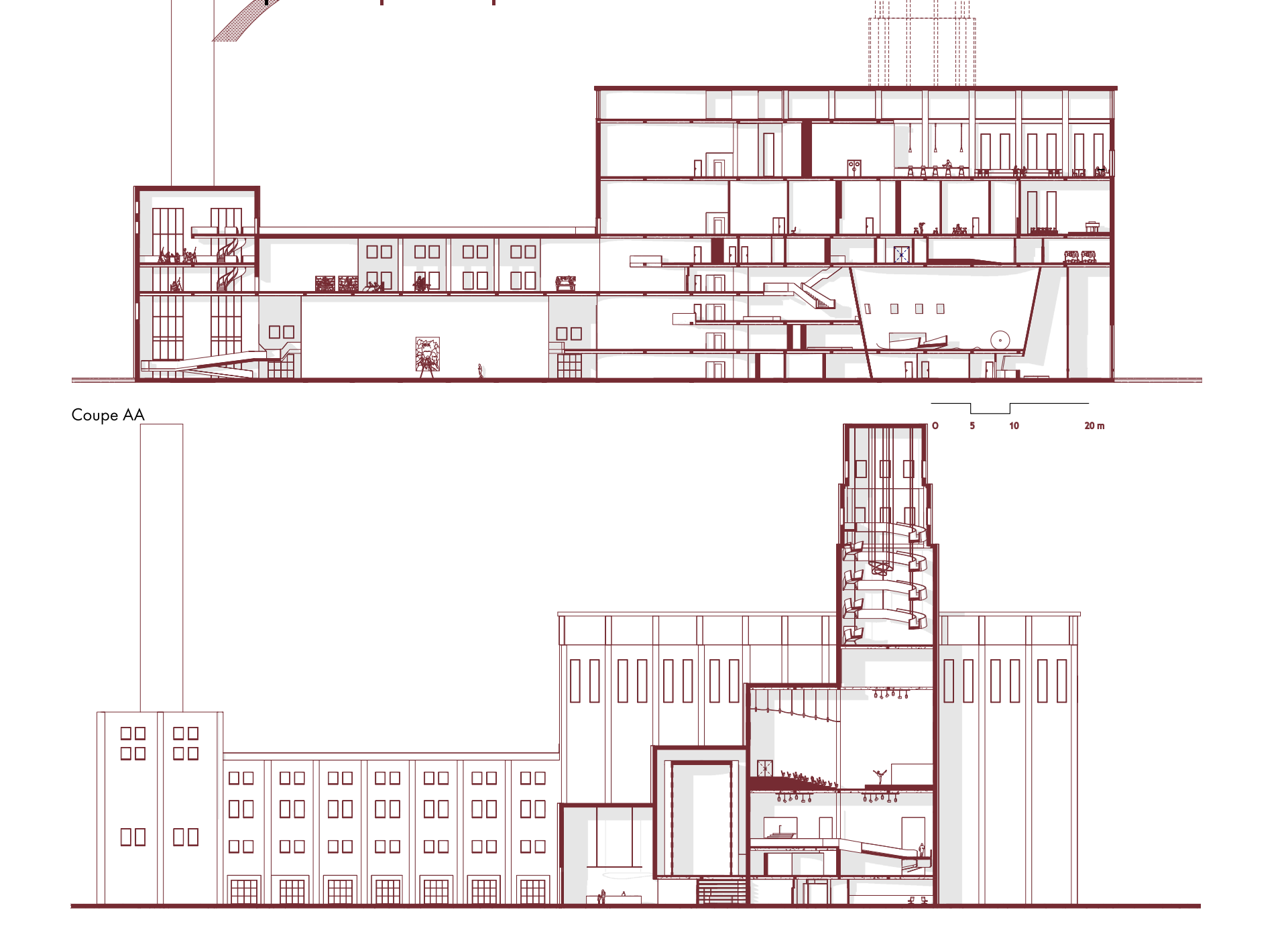
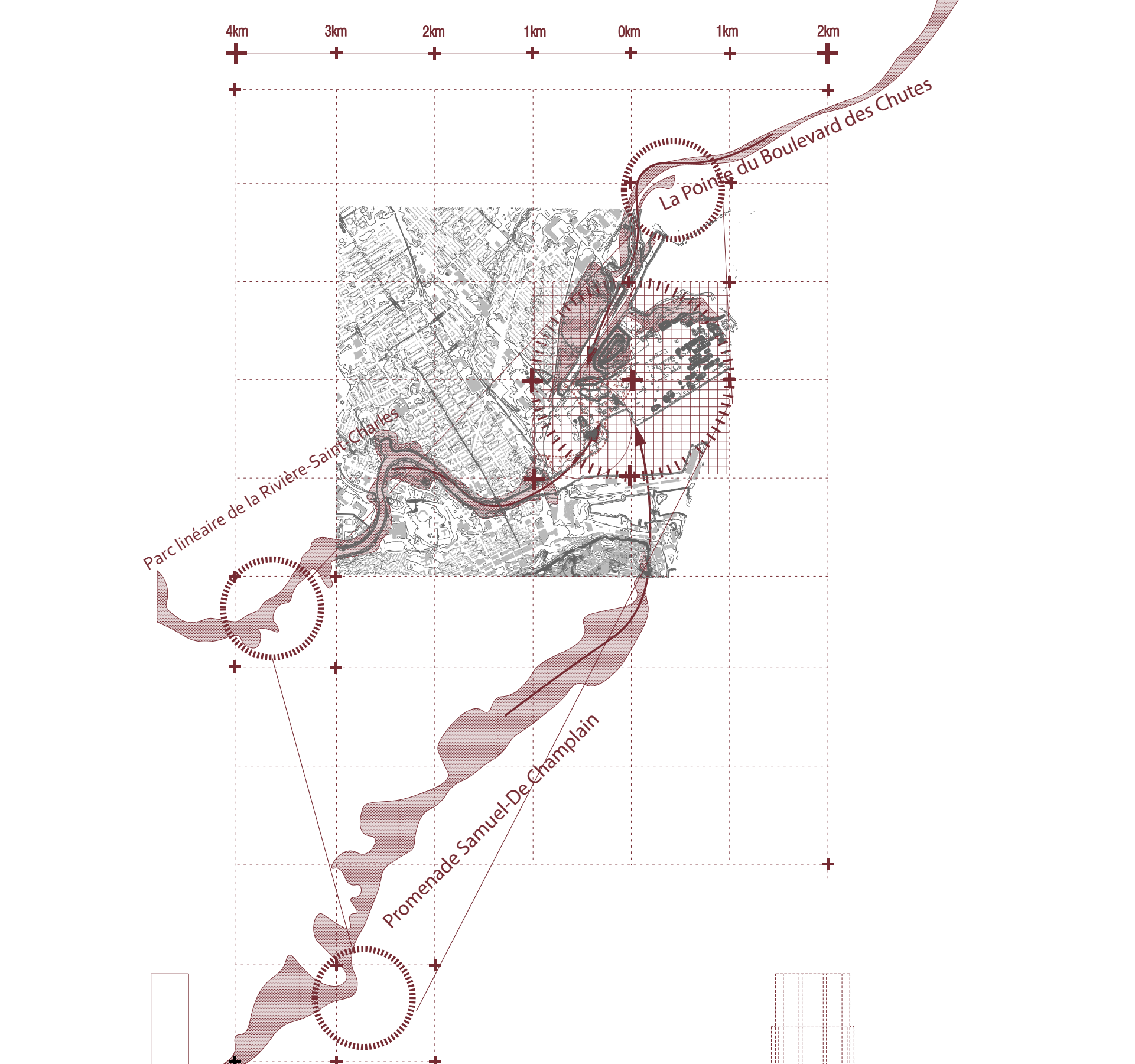
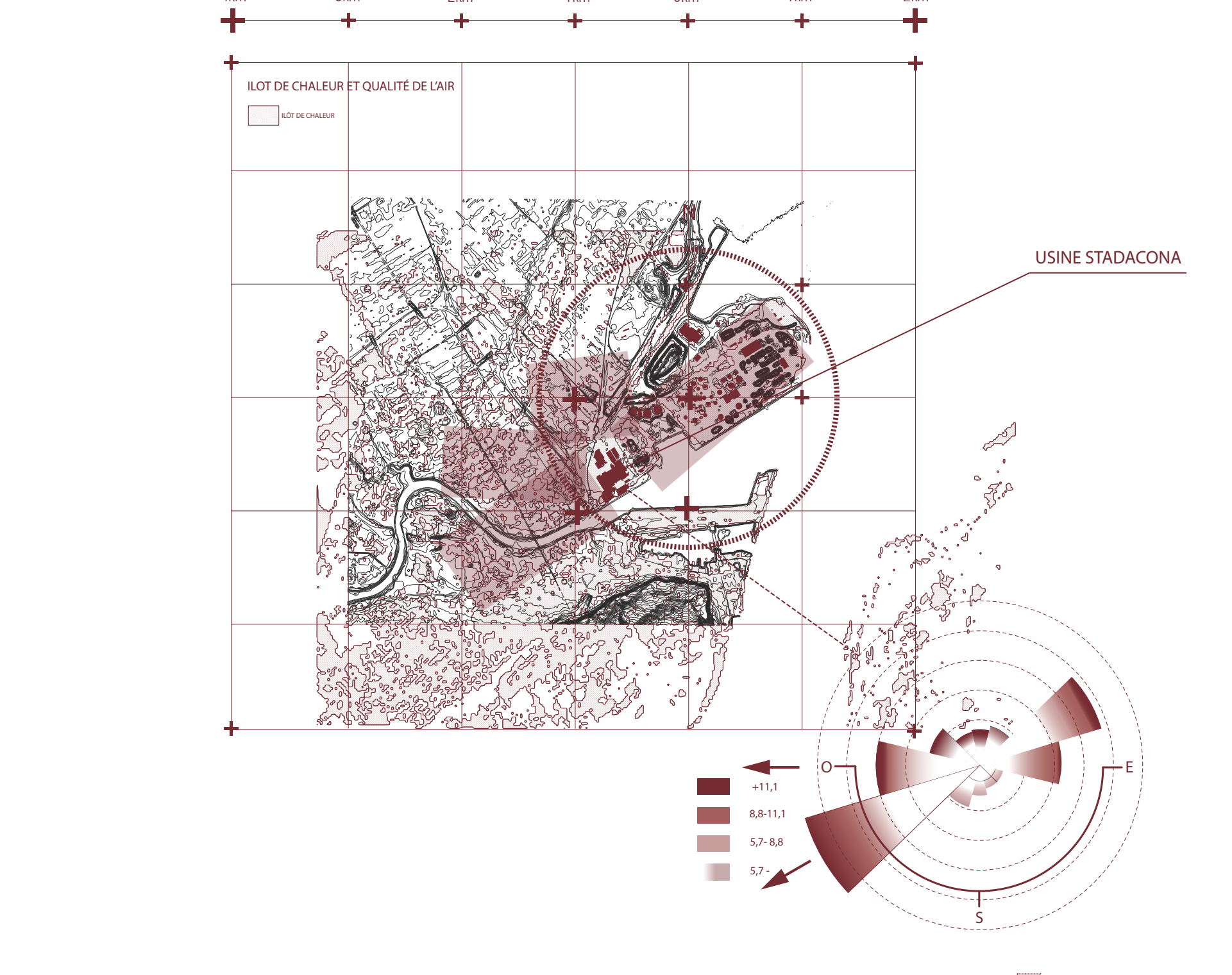
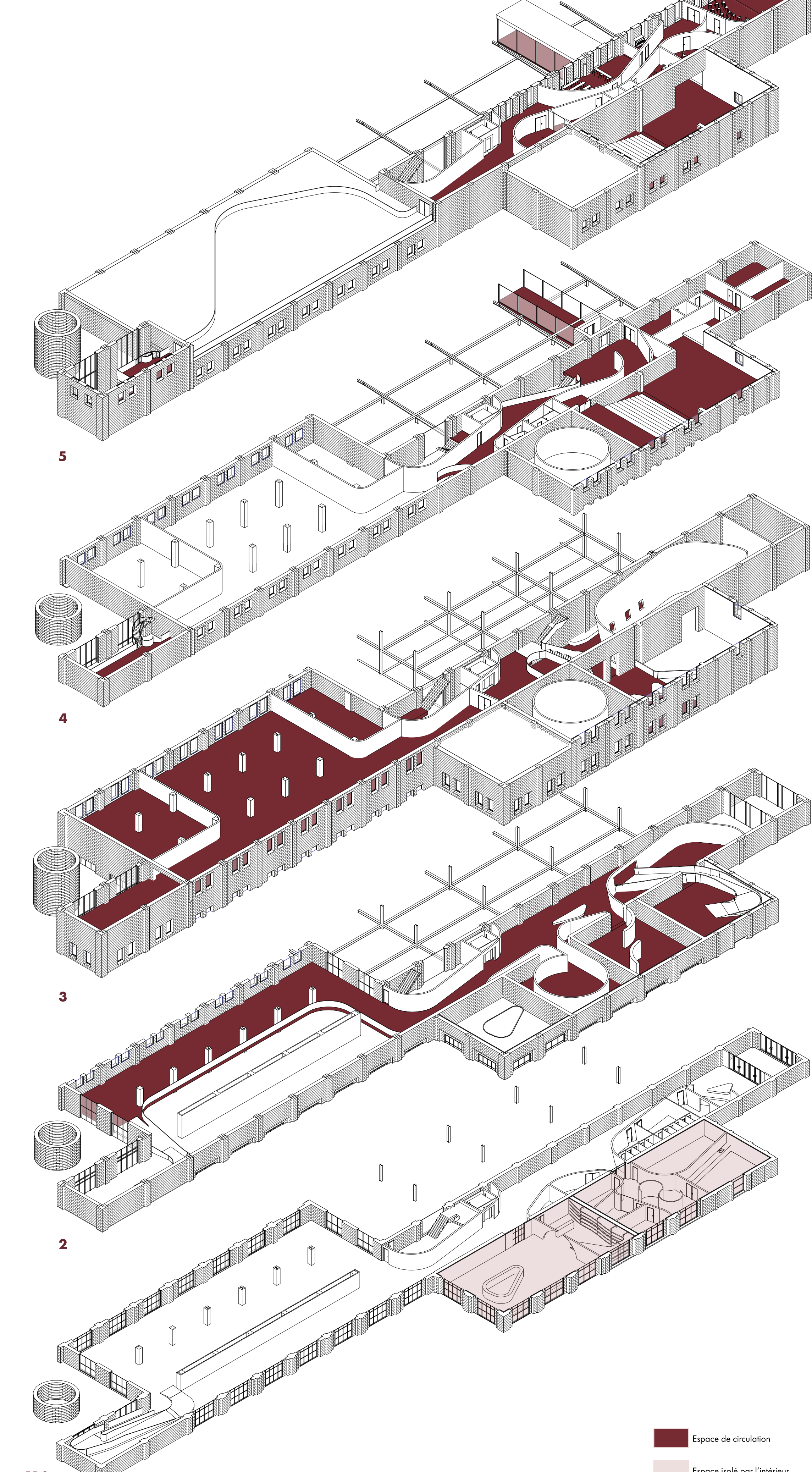
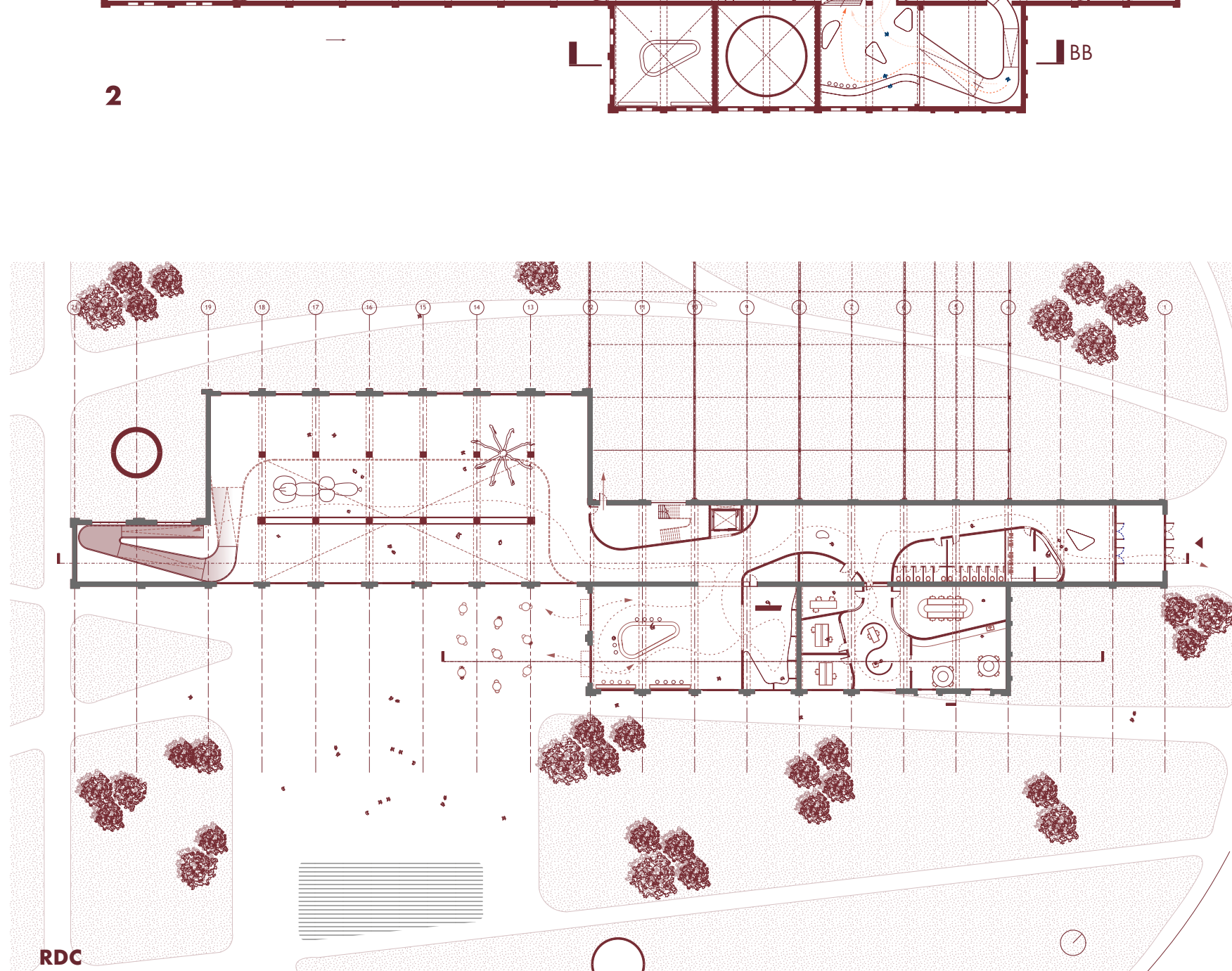
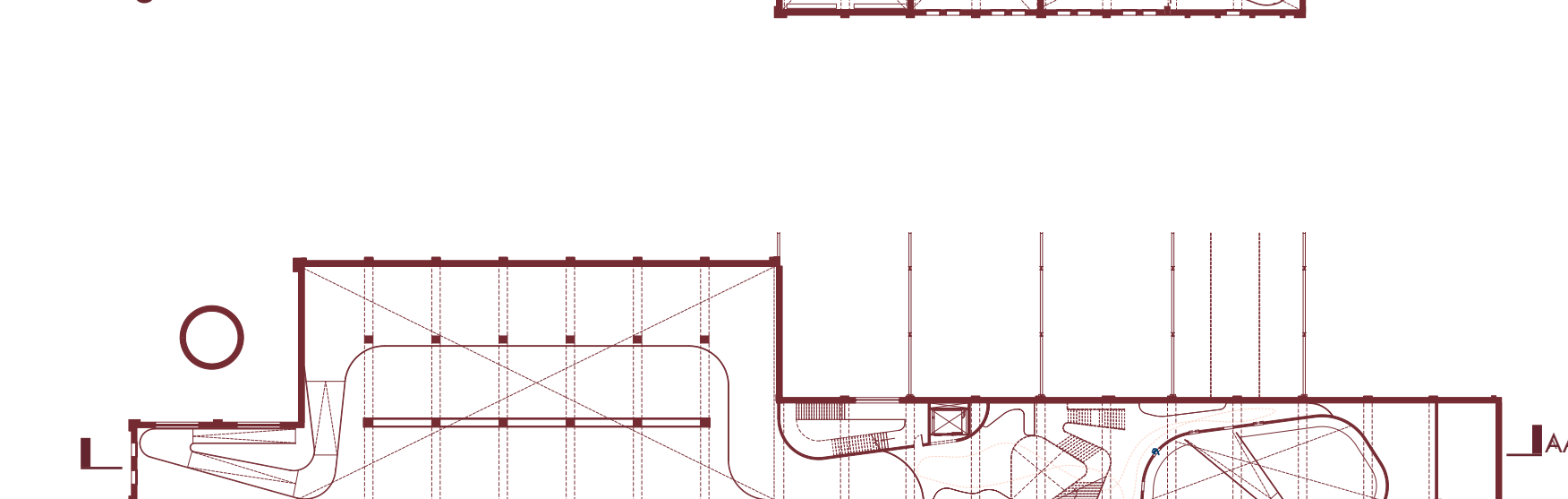
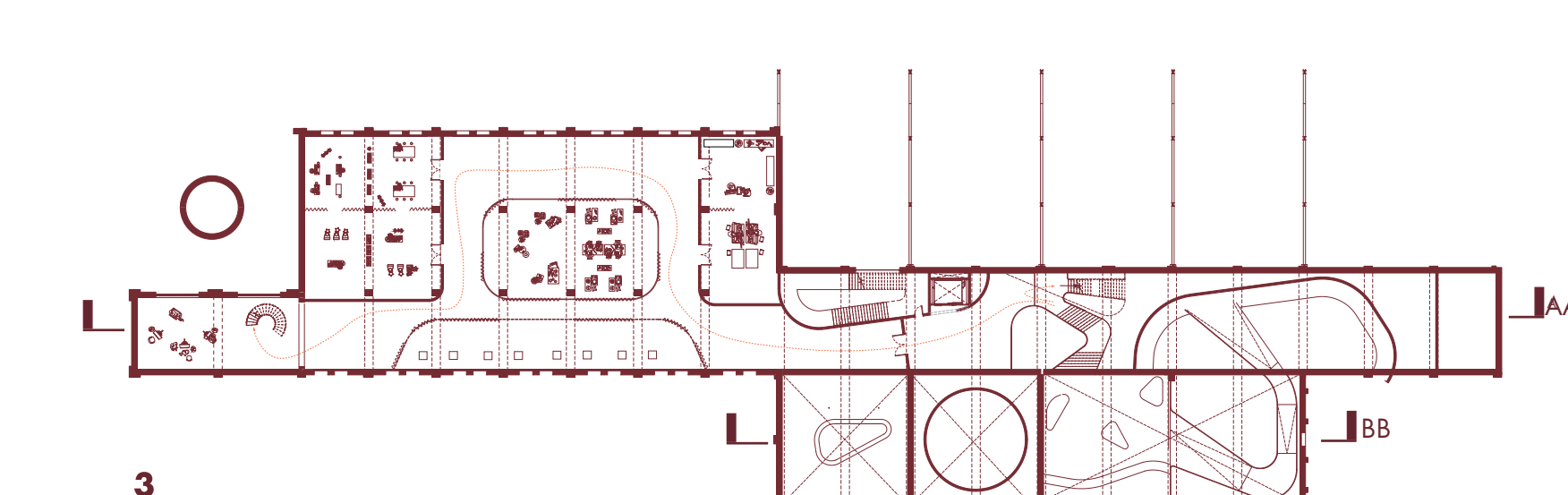
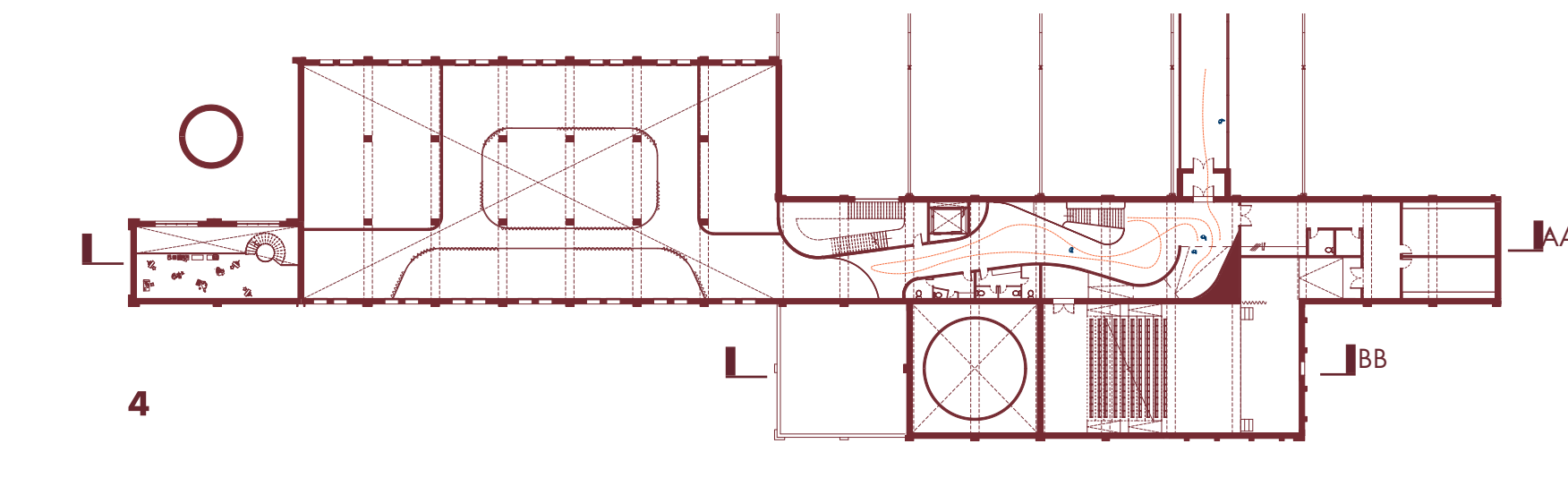
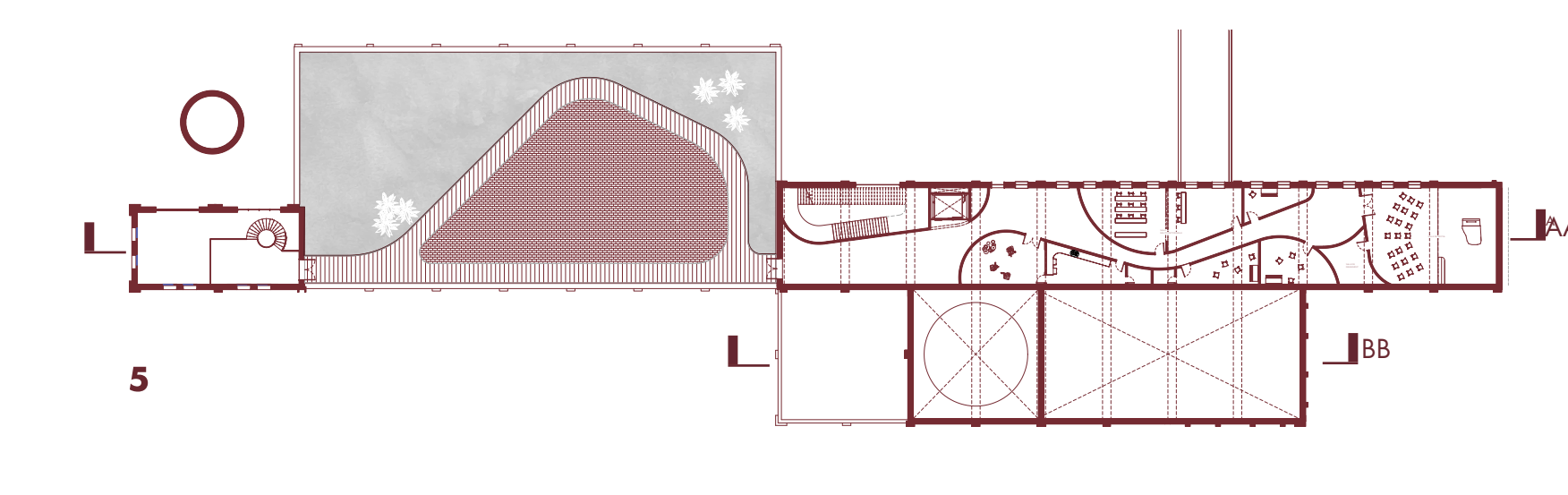
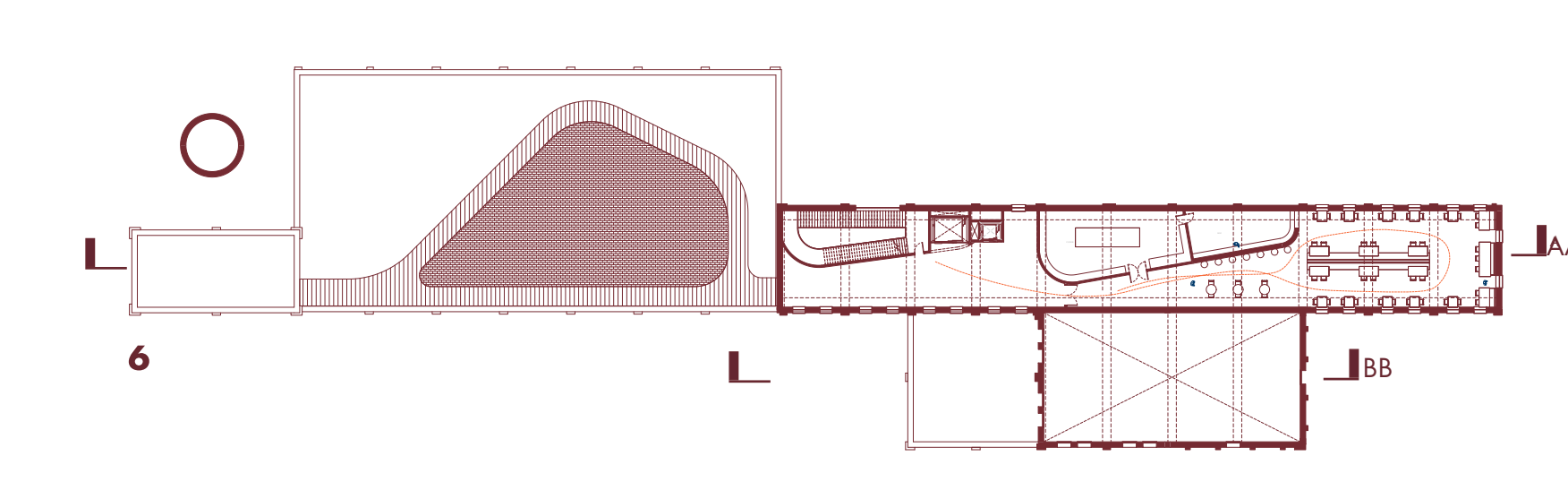
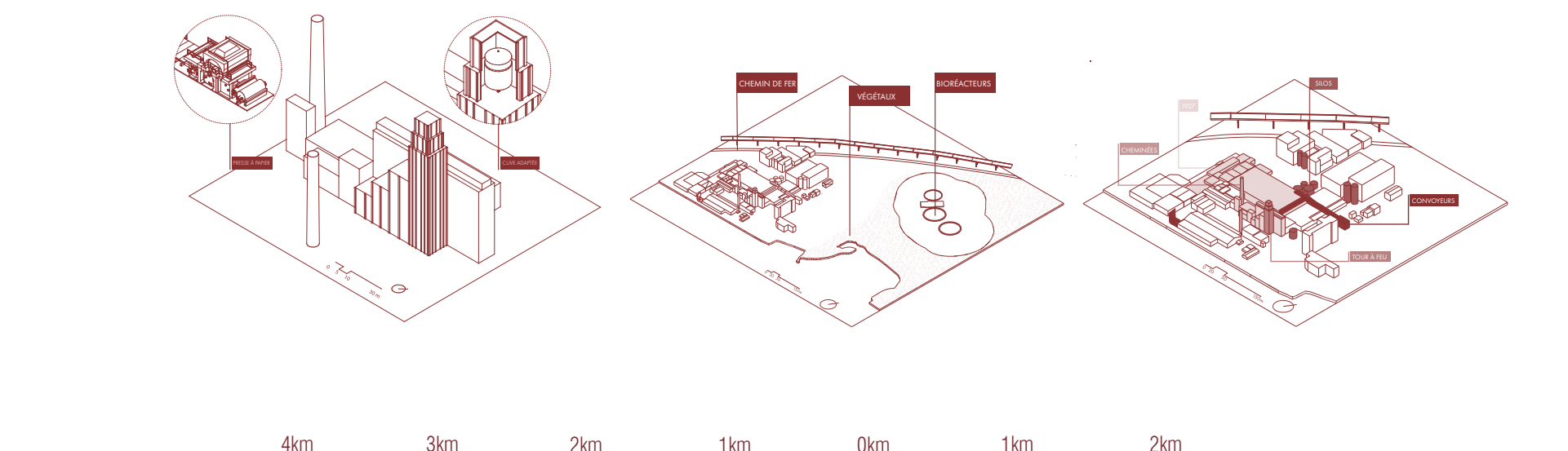
Un nouveau chapitre pour l'usine White Birch

Rose Boulanger  
E(p) supervisé par Éric Pelletier



Tel un ruban blanc parcourant les vestiges d'un passé industriel, le projet s'inscrit sur la transformation de l'usine White Birch en un centre culturel qui se veut comme le pivot d'un nouveau pôle urbain. Le programme du projet comprend plusieurs éléments clés pour répondre aux besoins de réappropriation d'un lieu. Le projet propose des parcours qui invitent à l'exploration de perspectives vertigineuses. De plus, les usagers sont confrontés au mariage entre la patine accumulée par le passé industriel et des éléments immatériels qui les guident à travers le bâtiment les parcours proposés des salles d'exposition pour présenter des œuvres d'art et des expositions temporaires. Une salle de spectacle est prévue pour accueillir divers événements artistiques tels que des représentations théâtrales et des concerts. L'inclusion d'ateliers d'artistes est primordiale pour favoriser les échanges sociaux et le partage de connaissance avec la communauté. De plus, cela permet d'ajouter un volet éducatif et offre des espaces de création dans des lieux uniques. Des espaces extérieurs ont été pensés et aménagés pour accueillir des événements en plein air et des performances publiques. Enfin, un restaurant offre une expérience gastronomique avec une vue panoramique sur l'embarcadere du Saint-Laurent.

En somme, le programme architectural vise à créer un centre culturel diversifié et inclusif pour la communauté locale. En réutilisant l'infrastructure existante et en intégrant des éléments architecturaux, ce projet illustre la capacité d'adaptation et de régénération face aux changements économiques et sociaux. En préservant l'histoire et l'identité du site tout en l'adaptant à de nouveaux usages, il permet à la communauté de se réapproprier son patrimoine et de revitaliser son environnement urbain. Cette réhabilitation favorise la cohésion sociale et le bien-être, tout en renforçant le lien entre le passé et l'avenir. Ainsi, la culture devient un vecteur essentiel de régénération et d'inclusion sociale.



PLAN D'ENSEMBLE

PLAN DE DÉTAIL

PROSPERITÉS

ÉLÉMENTS CONCEPTS

PLAN DE DÉTAIL

PLAN DE DÉTAIL

COUPES DE DÉTAIL

PROSPERITÉS